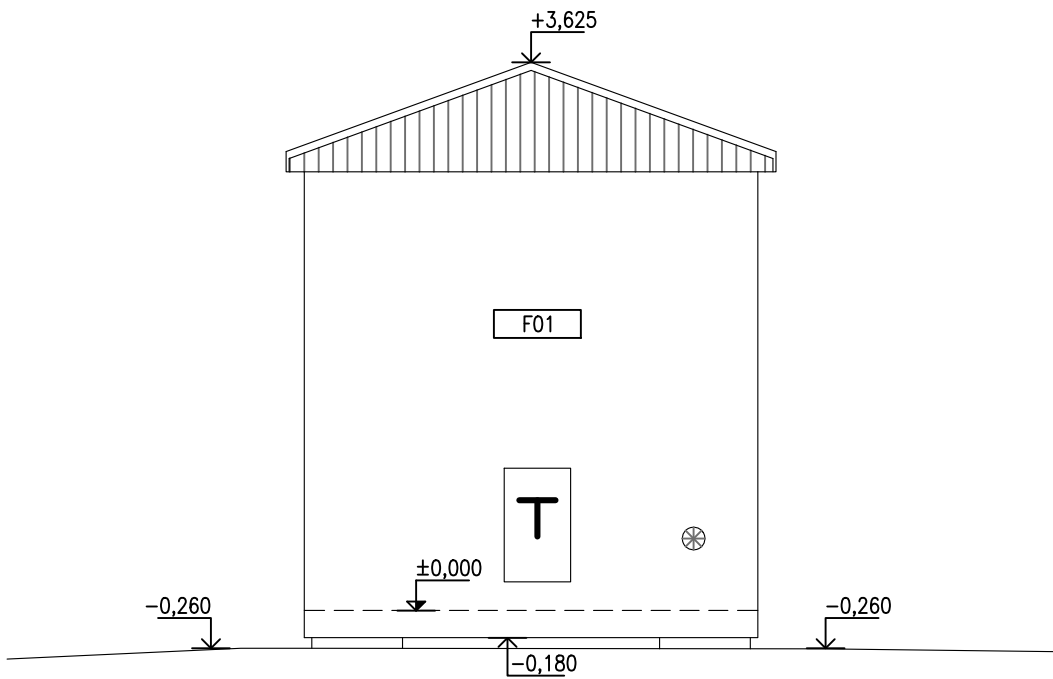
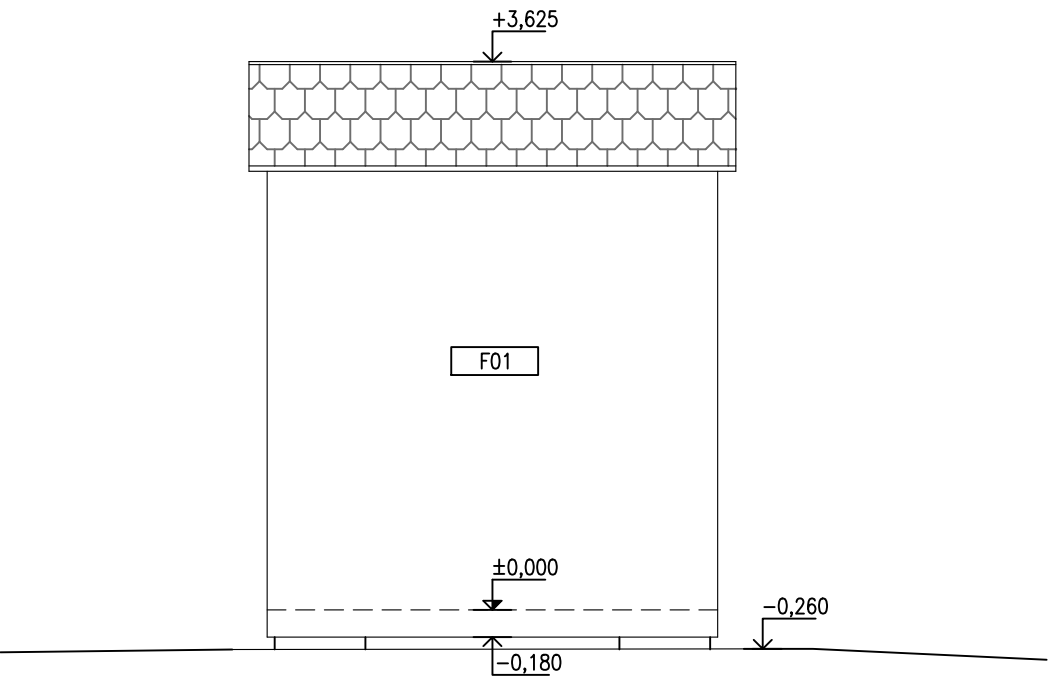


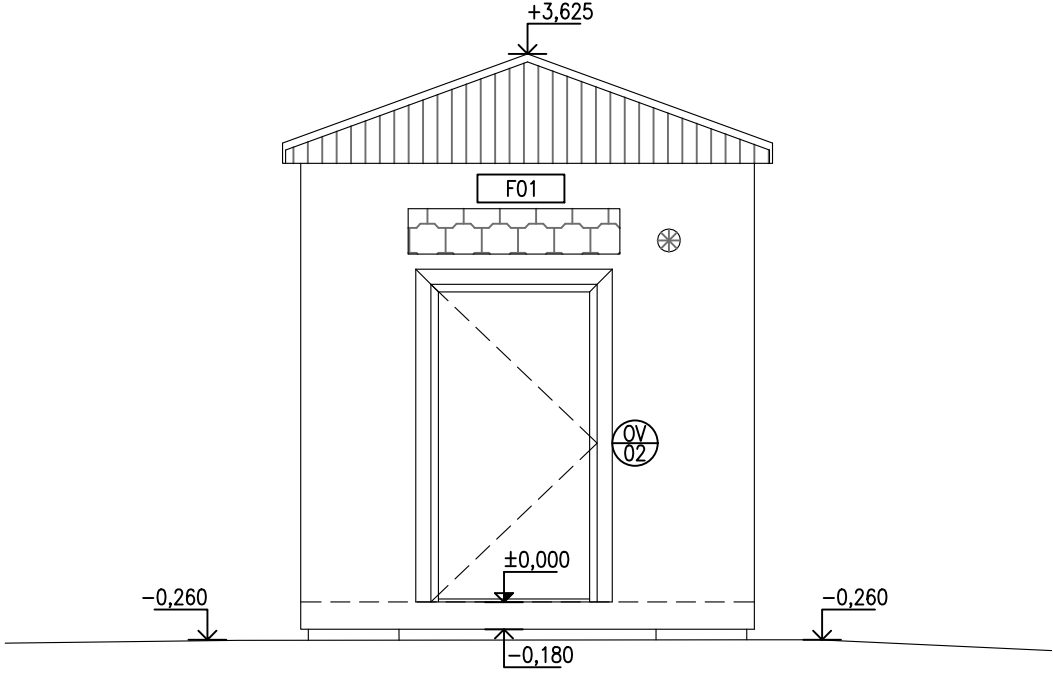
POHLED SEVEROZÁPADNÍ



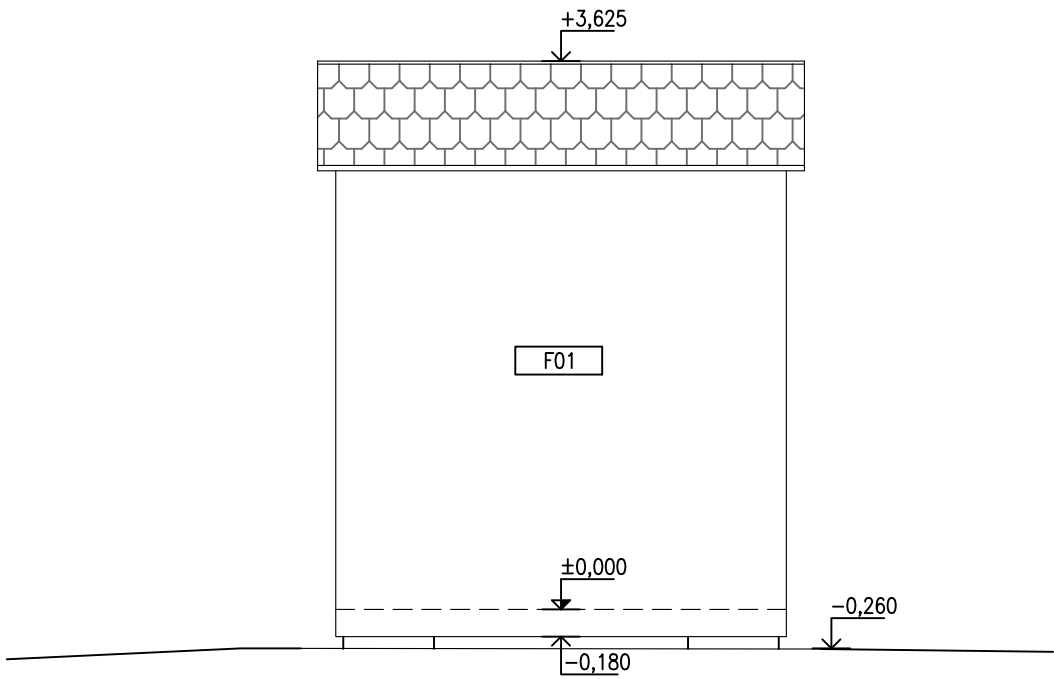
POHLED JIHOZÁPADNÍ



POHLED JIHOVÝCHODNÍ



POHLED SEVEROVÝCHODNÍ



POZNÁMKY :

- OBJEKT SESTAVEN Z PREFABRIKOVANÝCH ŽB BUNĚK, KTERÉ BUDOU NA STAVBU DODÁNY VČETNĚ VÝPLNÍ OTVORŮ, POVRCHOVÝCH ÚPRAV, SKLADEB, ZÁMEČNICKÝCH, KLEMPÍŘSKÝCH A OSTATNÍCH VÝROBKŮ JAKO CELEK
- OV/xx ... VIZ TABULKA D.2.2.002_tov
- F/xx ... SKLADBY FASÁD POPSÁNY V RÁMCI OV/01
- P/xx ... SKLADBY PODLAH POPSÁNY V RÁMCI OV/01
- DETAILS A NÁVAZNOSTI ŘEŠIT DLE KONKRÉTNÍHO DODAVATELE. NEJASNOSTI NUTNO ŘEŠIT S PROJEKTANTEM
- NÁVRH ZÁKLADOVÉ KONSTRUKCE MUSÍ BÝT DODAVATELEM RELÉOVÉHO DOMKU OVĚŘENA
- ZÁKLADOVOU SPÁRU JE NUTNO PŘEVZÍT OPRAVNĚNÝM GEOLOGEM
- SOUČÁSTI PŘEDMĚTU PROJEKTU JSOU I PRÁCE A POSTUPY V PROJEKTU PŘÍMO NESPECIFIKOVANÉ, KTERÉ JSOU VŠAK K PROVEDENÍ STAVBY NEZBYTNÉ, A O KTERÝCH ZHOTOVITEL DÍLA, VZHLEDEM KE SVÉ KVALIFIKACI A ZKUŠENOSTEM, MÁ NEBO MŮŽE VĚDĚT. PROVEDENÍ TĚCHTO PRACÍ BY VŠAK V ŽÁDNÉM PŘÍPADĚ NEMĚLO ZNAMENAT VÝZNAMNÉ NAVÝŠENÍ NÁKLADŮ NA ZHOTOVENÍ STAVBY DOHODNUTÉ S DODAVATELEM DÍLA PŘI JEHO POPTÁNÍ.
- DODÁVKA VŠECH VÝROBKŮ JE UVAŽOVÁNA VČETNĚ VEŠKERÝCH KOTVÍCÍCH A KOMPLETAČNÍCH PRVKŮ KE STAVEBNÍ ČÁSTI.
- VEŠKERÉ VÝROBKY A SYSTÉMY BUDOU ZABUDOVÁNY V SOULADU S TECHNOLOGICKÝMI POŽADAVKY VÝROBCE.
- SOUČÁSTI PROJEKTU NENÍ DÍLENSKÁ DOKUMENTACE JEDNOTLIVÝCH VÝROBKŮ. PRO JEDNOTLIVÉ VÝROBKY BUDE ZHOTOVITELEM ZPRACOVÁNA DÍLENSKÁ DOKUMENTACE, KTERÁ BUDE PŘEDLOŽENA STAVEBNÍKOVİ KE SCHVÁLENÍ.
- ZÁKLADOVÁ SPÁRA BUDE PŘEVZATA GEOLOGEM ZA ÚČELEM STANOVENÍ PŘESNÉ ĀNOSNOSTI ZEMINY. V PŘÍPADĚ NIŽŠÍCH HODNOT, NEŽ SE KTERÝMI BYLO UVAŽOVÁNO VE STATICKÉM VÝPOČTU A NÁVRHU ZÁKLADOVÝCH KONSTRUKCÍ, JE NUTNO ODHALENOU SKUTEČNOST KONZULTOVAT S PROJEKTANTEM STAVEBNĚ KONSTRUKČNÍ ČÁSTI.
- PŘED PROVEDENÍM BETONÁŽE KONSTRUKCÍ NA TERÉNU JE NUTNO PROVĚST PŘÍPRAVU PRO HROMOSVOD.
- VEŠKERÉ ROZMĚRY PŘED REALIZACÍ NUTNO OVĚŘIT NA STAVBĚ.
- VEŠKERÉ PROSTUPY OBVODOVÝMI STĚNAMI, PODLAHOU, STROPEM MUSÍ BÝT PROTIPOŽÁRNĚ, PLYNOTĚSNĚ A VODOTĚSNĚ UTĚSNĚNY PŘÍSLUŠNÝMI PROSTUPKAMI/TVAROVKAMI.




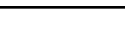
Orientační schéma:



Razítko oprávněné osoby:
Ing. Petr Adam ČKAIT 0012416

Podpis:		Datum:	
Revize:	Datum:	Popis:	Kontroloval:
000	3.9.2021	Definitivní odevzdání dokumentace	

Stavebník/investor:	Správa železnic, státní organizace	
Adresa:	Dlážděná 1003/7, 110 00 Praha 1	
Zástupce investora:	Stavební správa východ	
Adresa:	Nerudova 1, 779 00 Olomouc	

Zhotovitel stavby:	CZ&SWE Konsorcium - PZS Milotice			AFRY
Adresa:	Magistrů 1275/13, 140 00 Praha 4			
Kontakt:	T: +420 775 429 482 E: radovan.kominek@afry.com			
Zhotovitel objektu:	AFRY CZ s.r.o			AFRY
Adresa:	Magistrů 1275/13, 140 00 Praha 4			
Kontakt:	T: +420 778 701 870 E: martin.dvorak@afry.com			
Hlavní projektant (HIP): Ing. Radovan Komínek	Specialista: Ing. Martin Dvořák	Odpovědný projektant: Ing. Petr Adam	Zpracovatel přílohy: Ing. Martin Dvořák	

Název stavby/akce:		Výstavba PZS přejezdu P7712 v km 9,592 trati Milotice nad Opavou - Vrbno pod Pradědem										S-kód:		S622000457																			
												Zakázka:		2020/0274																			
Název části:		Pozemní stavební objekty a technické vybavení pozemních stavebních objektů										Označení části:		D.2.2.1.1																			
Název objektu:												Technologický domek		Číslo objektu/komplexu:		SO-03-71-08																	
Název přílohy:		Pohledy technologického domku										Číslo přílohy:		301																			
Název dílčí části přílohy:												Kraj: Moravskoslezský		Katastrální území: Široká Niva						TUDU: 224104		Paré:											
Dokumentace:																																	
Stupeň dokumentace:		Datum zpracování:				Formáty:				Měřítko:																							
DUSP + PDPS		3.9.2021				2xA4				1:50																							
S-kód:		Stupeň dokumentace:				Část:				Objekt:				Podobjekt:		Příloha:																	
S 6 2 2 0 0 0 4 5 7		_ D U S P				_ _ _ _ D 2				_ S O 0 3 7 1 0 8				_ _ _ _ _		3 0 1 _ _ 0 0 0																	

Prostor pro další informace